

MI VISITA A LA TORRE DE SAN RUMOLDO

ÍNDICE

Índice	2
¿Cómo usar este plan por pasos?	3
¿Qué voy a hacer y cuándo?	5
Viaje de ida	7
Voy a ir en tren	8
Voy a ir en autobús	9
Voy a ir en coche	10
Voy a ir en bici	11
Voy a ir a pie	12
Llego a la torre de San Rumoldo	13
Mi visita a la torre de San Rumoldo	17
Fin de la visita	26
Actividades aptas para personas con autismo en Malinas	29
Viaje de vuelta	32
Voy a ir en tren	34
Voy a ir en autobús	35
Voy a ir en coche	36
Voy a ir en bici	37
Voy a ir a pie	38
Cierre.....	39

¿CÓMO USAR ESTE PLAN POR PASOS?

Es genial que haya decidido visitar la torre de San Rumoldo. En colaboración con Visit Mechelen, la organización Toerisme voor Autisme ha desarrollado un plan por pasos para preparar de antemano esta actividad.



A continuación se explica cómo utilizar este plan por pasos.

Este plan por pasos incluye mucha información, la cual no es relevante para todo el mundo. Por ejemplo, tiene varias opciones para llegar a la torre de San Rumoldo. Puede ir en coche, en tren, en bici, a pie...



Elija la página adecuada para usted.

En la siguiente fase, debe elegir las páginas que se van a imprimir.



Puede apuntarlo en una hoja de papel, para que no se le olvide nada al imprimir.



A continuación, imprima las páginas seleccionadas en el paso anterior.

También puede imprimir otras cuestiones si va a utilizarlas.



Cuando haya imprimido el plan por pasos, se recomienda guardarlo en una carpeta.

Así no se mezclarán las páginas.

Puede hacerlo así o no, lo que prefiera.

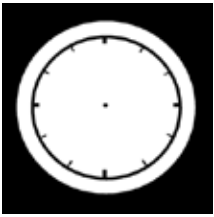


Asimismo, en el plan por pasos hay algunas frases que debe completar.

Por ejemplo, en la línea de puntos que aparece al principio, debe rellenar cuándo va a ir a la Torre de San Rumoldo y con quién.

Así, debe leer todo el plan por pasos e ir rellenando todas las líneas de puntos.

¿CÓMO USAR ESTE PLAN POR PASOS?



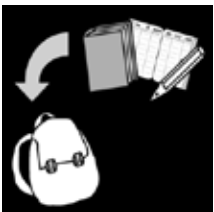
Además, verá un reloj al principio del plan por pasos.
Lea lo que pone debajo y represente esa hora en el reloj.



Ahora ya puede empezar a preparar esta excursión.
Espere a tener un momento tranquilo para no leer el plan por pasos con prisa.
Como muy tarde, debe leer el plan por pasos la tarde anterior a la salida. Debe leerlo al menos una vez. Si quiere hacerlo solo, puede leer el plan por pasos antes. También puede leer el plan por pasos más veces.
Depende de lo que necesite.



Si este plan por pasos es para niños pequeños, se recomienda leerlo la primera vez con ellos.
Así se asegurará de que el/la niño/a lo entienda todo bien y pueda hacer preguntas.



Puede llevar sin problema este plan por pasos a la torre de San Rumoldo, si quiere, aunque no es necesario para que la visita salga bien.



Perfecto, ya está preparado/a para ponerse en camino.
¡Desde Toerisme voor Autisme y Visit Mechelen, esperamos que se lo pase muy bien!
Si al acabar tiene cualquier comentario sobre la excursión o sobre el plan por pasos, envíenos un correo electrónico a contact@toerismevoorautisme.be.

¿QUÉ VOY A HACER Y CUÁNDO?

Dentro de poco voy a ir a la torre de San Rumoldo. Es una torre campanario que hay en Malinas. En ella están las campanas y se divisan unas preciosas vistas de la ciudad. A mucha gente le gusta visitar la torre de San Rumoldo. En este folleto se me explica qué voy a hacer y ver en la torre de San Rumoldo. Es conveniente leer bien este folleto por adelantado. Así me prepararé bien.

INFORMACIÓN



El (fecha) voy a ir a la torre de San Rumoldo.

..... (acompañantes) van a venir conmigo.

Intentaré salir hacia la torre de San Rumoldo a las (hora).

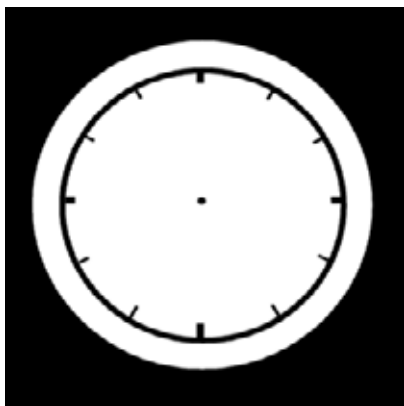
Es posible que salgamos un poco más tarde. No pasa nada.

La torre de San Rumoldo está en la ciudad de Malinas.

La torre de San Rumoldo aparece indicada en el plano con rotulador rojo.

¿QUÉ VOY A HACER Y CUÁNDO?

INFORMACIÓN



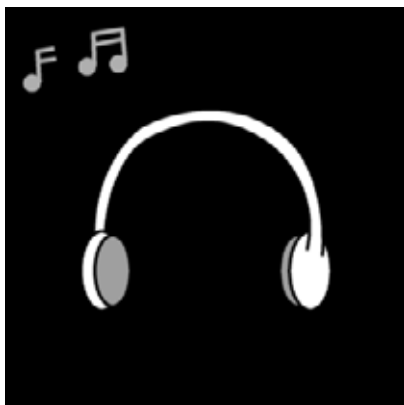
En llegar a la torre de San Rumoldo se tarda aproximadamente (tiempo de viaje). Es posible que llegue antes, pero también que llegue más tarde. No pasa nada.

RESERVA DE BILLETES EN LÍNEA



Puedo reservar por anticipado mi visita desde la página web de Visit Mechelen.
Para ello, siga este enlace:
<https://visitmechelen.recreatex.be/Exhibitions/Overview>
Debo seguir los pasos de la página web.
Debo reservar la entrada para el día y la hora que elija.
Recibiré un correo de confirmación.
Debo imprimir este correo o llevarlo conmigo en el móvil.
Debo presentar este correo en la torre de San Rumoldo.
También puedo comprar una entrada en el mostrador de la torre de San Rumoldo el día de la visita.

RUIDO



Si quiero, puedo llevar auriculares a la torre de San Rumoldo. En la torre de San Rumoldo se oye el sonido de las campanas.
Si me molesta este sonido, unos auriculares me pueden venir bien.
En el mostrador de la torre de San Rumoldo también me pueden dar unos tapones para los oídos.



¿CÓMO VOY A IR A LA TORRE DE SAN RUMOLDO?

VOY A IR EN TREN

VOY A IR EN AUTOBÚS

VOY A IR EN COCHE

VOY A IR EN BICI

VOY A IR A PIE

¿CÓMO VOY A IR A LA TORRE DE SAN RUMOLDO?

VOY A IR EN TREN



Voy a ir en tren a la torre de San Rumoldo.

Puedo consultar mi viaje en tren en esta página web:

www.nmbs.be.

Me voy a subir en la estación de

Es posible que durante el viaje en tren tenga que hacer transbordo una o varias veces.

Debo hacer transbordo en la estación de o en las estaciones de
.....

También es posible que durante el viaje en tren no tenga que hacer transbordo.

En ese caso, debo seguir en ese tren hasta llegar a la parada de mi destino.

Debo bajarme en la estación de Malinas-Nekkerspoel o en la estación de Malinas.

De la estación a la torre de San Rumoldo iré andando.

Se tarda unos 15 minutos a pie desde ambas estaciones.



Llego a la torre de San Rumoldo.

¿CÓMO VOY A IR A LA TORRE DE SAN RUMOLDO?

VOY A IR EN AUTOBÚS



Voy a ir en autobús a la torre de San Rumoldo.

Voy andando a la parada del autobús (número de autobús). Me subo al autobús.

El viaje tarda unos minutos.

Me bajo en la parada.....



Al bajarme del autobús, todavía tengo que caminar un poco hasta la entrada de la torre de San Rumoldo.



Llego a la torre de San Rumoldo.

¿CÓMO VOY A IR A LA TORRE DE SAN RUMOLDO?

VOY A IR EN COCHE



Voy a ir en coche a la torre de San Rumoldo.

Al llegar a Malinas, tenemos que buscar un aparcamiento para dejar el coche.

Los estacionamientos de pago más cercanos son:

- Parking Indigo Mechelen Kathedraal
- Parking Indigo Mechelen Grote Markt



Una vez que el coche esté aparcado, debo ir andando hasta la entrada de la torre de San Rumoldo.



Llego a la torre de San Rumoldo.

¿CÓMO VOY A IR A LA TORRE DE SAN RUMOLDO?

VOY A IR EN BICI



Voy a ir en bici a la torre de San Rumoldo.



Llego a la torre de San Rumoldo.

Pongo mi bici a un lado y le pongo un candado.



Voy andando hasta la entrada de la torre de San Rumoldo.

¿CÓMO VOY A IR A LA TORRE DE SAN RUMOLDO?

VOY A IR A PIE



Voy a ir a pie a la torre de San Rumoldo.



Llego a la torre de San Rumoldo.



LLEGO A LA TORRE DE SAN RUMOLDO

LLEGO A LA TORRE DE SAN RUMOLDO

LLEGADA



Llego a la torre de San Rumoldo.

La torre de San Rumoldo es fácil de reconocer.

Es la torre grande de la catedral de San Rumoldo.



Voy hasta la entrada de la torre de San Rumoldo y entro.



Estoy en el vestíbulo.



Si quiero, puedo entrar a visitar la catedral de San Rumoldo.

Solo hay que pagar para visitar la torre.

LLEGO A LA TORRE DE SAN RUMOLDO

LLEGADA



Me dirijo a la taquilla de la torre de San Rumoldo.



Puede haber otras personas haciendo cola en el mostrador.
Debo hacer lo posible por tener paciencia y esperar.
Si no hay nadie haciendo cola, puedo dirigirme directamente al mostrador.



Es mi turno.
Allí debo mostrar el correo electrónico que recibí.
Puedo imprimir este correo electrónico o mostrarlo en mi móvil.
El/la empleado/a comprobará mi billete.
Mi billete es correcto.
O
Compro un billete en el mostrador.



Me darán un billete de acceso y una guía del visitante.
En la guía del visitante aparece un plano de la torre y más información sobre las distintas salas.

LLEGO A LA TORRE DE SAN RUMOLDO

LLEGADA



Si quiero, puedo pedir tapones para los oídos en la taquilla.



Si tengo un billete con código QR, debo ir a la derecha.

Entro por la puerta de la derecha.



Si quiero, puedo guardar cosas en las taquillas.

Para ello se necesita una moneda 1 euro.

Al finalizar la visita, puedo volver a coger mis cosas.

También recuperaré la moneda al final de la visita.



Debo pasar el billete de acceso por el escáner.

La puerta de cristal se abrirá.

Paso.

Comienza la visita.



MI VISITA A LA TORRE DE SAN RUMOLDO

MI VISITA A LA TORRE DE SAN RUMOLDO

VOY A VISITAR LA TORRE DE SAN RUMOLDO

En la torre de San Rumoldo hay muchas cosas que ver y hacer.



A veces está tocando el carillonista en la «Nueva sala del carillón».

Aunque no siempre es así.



Este es el plano de la torre de San Rumoldo.

El plano está en la pared de todas las salas.

Normalmente, lo que está en blanco indica el lugar en el que estoy en cada momento.

MI VISITA A LA TORRE DE SAN RUMOLDO

VOY A VISITAR LA TORRE DE SAN RUMOLDO



La torre de San Rumoldo tiene 8 plantas.

En cada planta hay una entrada y una salida.

En la torre de San Rumoldo debo seguir un recorrido establecido, para lo cual tengo que seguir las flechas.



Al llegar a una sala, puedo saber dónde estoy por el panel de información.

Puedo entrar a visitar todas las salas.



En ellas hay paneles de información.

En los paneles de información puedo aprender más cosas sobre la torre de San Rumoldo.

Esta información solamente está disponible en neerlandés, francés e inglés.

Pero la guía del visitante, disponible en español, también ofrece mucha información.

Si quiero, puedo pedirles a las personas que me acompañan que me lean el texto en alto.

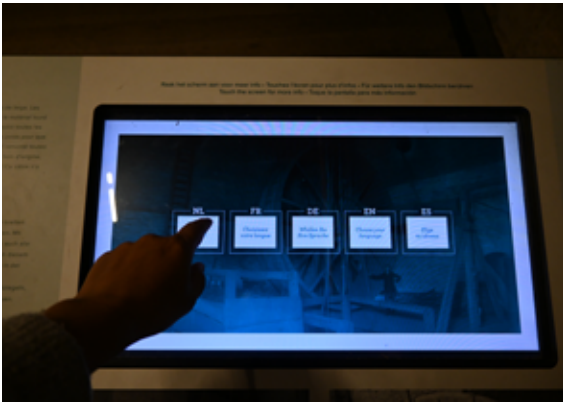


Muchas veces hay dos tipos de información: para adultos y para niños.

La información para niños aparece siempre en otro color.

MI VISITA A LA TORRE DE SAN RUMOLDO

VOY A VISITAR LA TORRE DE SAN RUMOLDO



En algunas salas hay además una pantalla táctil.
Puedo usarla para obtener más información sobre la sala.



Cuando haya acabado en una sala, debo seguir subiendo por la salida correcta.



A veces tengo que pasar por una puerta.
Empujo la puerta para abrirla.
En la parte trasera de la puerta aparece una señal de prohibido pasar.
Así sé que debo ir por otro sitio.



En la torre de San Rumoldo hay muchas escalones.
Es decir, si quiero verlo todo, tengo que andar mucho.
Por ello, es conveniente ponerme calzado cómodo para caminar.

MI VISITA A LA TORRE DE SAN RUMOLDO

VOY A VISITAR LA TORRE DE SAN RUMOLDO



En total hay 538 escalones.

A veces, en la pared de la escalera aparece el número de escalones que ya he subido.



Hay grandes ventanas en el muro de la torre.

Puedo asomarme por ellas.

Así puedo ver qué pasa al otro lado.



En la 4ª planta puedo elegir dos rutas:

- Puedo seguir la ruta de las campanas subiendo por una escalera de madera.
- Puedo seguir por la ruta de la escalera de piedra, como el resto del recorrido. En ese caso, no veré las campanas.



En la 7ª planta está el Askelder.

Aquí hay varias pantallas en las que puedo ver un

espectáculo borgoñón de 1516 en RA (Realidad Aumentada).

Podrá ver a los comerciantes del mercado en plena faena,

escuchar cómo los paseantes abuchean a alguien o ver cómo

Jerónimo de Busleyden, un caballero de alta posición, llama

la atención por su elegante vestimenta.

MI VISITA A LA TORRE DE SAN RUMOLDO

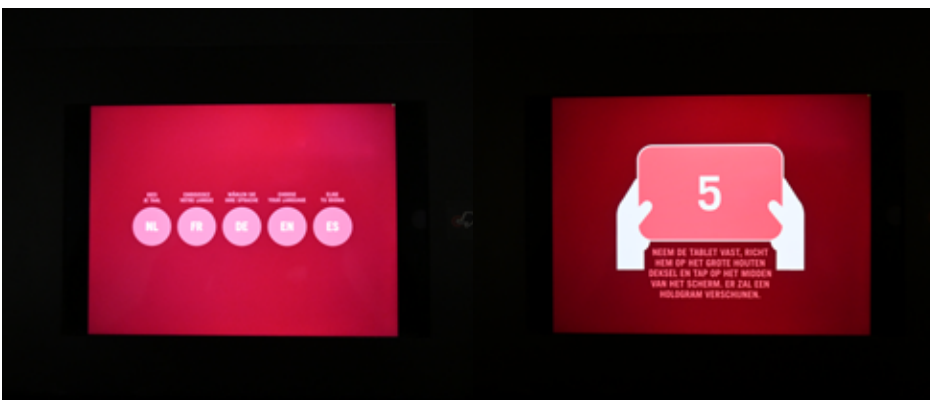
VOY A VISITAR LA TORRE DE SAN RUMOLDO



Me acerco a una pantalla y pulso sobre ella para empezar.



Me pongo los auriculares que están al lado de la pantalla. Puede estar conmigo una segunda persona con unos auriculares en mi pantalla.



Elijo el idioma en el que quiero escuchar la explicación. En la pantalla aparece una cuenta atrás.



Ahora veré una representación animada de la ciudad de Malinas en el año 1516.

Escucho una voz que me explica lo que estoy viendo.

Puedo mover la pantalla para ver otras cosas.

MI VISITA A LA TORRE DE SAN RUMOLDO

VOY A VISITAR LA TORRE DE SAN RUMOLDO



A veces aparece una pantalla más pequeña en la parte superior derecha.

Si pulso sobre ella, puedo ampliar la escena sobre la que se esté hablando.



Cuando haya acabado, debo volver a dejar la pantalla y los auriculares en su sitio.

Continúo hacia la 8ª planta.



En la 8ª planta se encuentra la pasarela elevada.

Desde allí se puede ver a través de las paredes de cristal o por encima de ellas.

Puedo disfrutar de unas preciosas vistas de la ciudad.



En el cristal aparece una N, O, Z o W muy grande.

Estas letras indican el punto cardinal al que estoy mirando (por sus iniciales en neerlandés).

Significa que estoy mirando al norte, este, sur u oeste, respectivamente.

MI VISITA A LA TORRE DE SAN RUMOLDO

VOY A VISITAR LA TORRE DE SAN RUMOLDO



En lo alto de la torre de San Rumoldo hay dos binoculares de realidad virtual.

Gracias a ellos puedo aprender más cosas sobre los distintos palacios borgoñones, los oasis urbanos y los monumentos que se ven desde lo alto de la torre de San Rumoldo.

No hay que pagar más para subir a la pasarela.



Cuando ya haya estado en la pasarela elevada, empiezo a bajar.

Debo seguir las flechas que me indican por donde bajar.

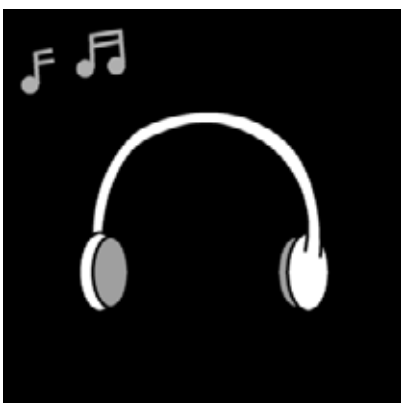


La torre de San Rumoldo es una torre con campanas.

Por este motivo, a veces se tocan las campanas.

En realidad, se hace cada siete minutos y medio.

Y hacen mucho ruido.



Si me molesta, puedo llevar unos auriculares y ponérmelos.

Puedo pedir unos tapones para los oídos en el mostrador de la planta baja.

MI VISITA A LA TORRE DE SAN RUMOLDO

VOY A VISITAR LA TORRE DE SAN RUMOLDO



El recorrido completo dura aproximadamente 1 hora.



En la torre de San Rumoldo no hay aseos.
Si necesito ir al cuarto de baño, puedo dirigirme al Ayuntamiento o al servicio de turismo.
Están bastante cerca de la torre de San Rumoldo.



FIN DE MI VISITA



Ha terminado la visita a la torre de San Rumoldo.
Debo seguir hasta llegar abajo del todo.



La puerta que hay al final se abre automáticamente.



Si no quiero conservar la guía del visitante, puedo dejarla
en la caja que hay al final de la visita.



Si he guardado algo en las taquillas, debo recogerlo.
No debo olvidarme de recoger también mi moneda.



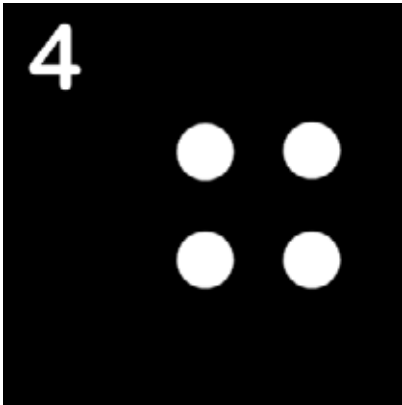
Salgo fuera.



ACTIVIDADES APTAS PARA PERSONAS CON AUTISMO EN MALINAS

ACTIVIDADES APTAS PARA PERSONAS CON AUTISMO EN MALINAS

ACTIVIDADES APTAS PARA PERSONAS CON AUTISMO



En Malinas hay diversas actividades que puedo hacer con un plan por pasos de Toerisme voor Autisme.

A continuación puede ver un resumen de dichas actividades.

Puede descargar de manera gratuita los planes por pasos para estas actividades en la página web

www.toerismevoorautisme.be.



Puedo hacer el paseo comentado 'Si las paredes hablaran'.

El paseo sale desde Visit Mechelen.

Visit Mechelen se encuentra a unos 5 minutos a pie de la torre de San Rumoldo.



Puedo ir a De Nekker.

De Nekker se encuentra a unos 10 minutos en coche de la torre de San Rumoldo (solo disponible en neerlandés).



Puedo ir a Technopolis.

Technopolis se encuentra a unos 15 minutos en coche de la torre de San Rumoldo (solo disponible en neerlandés).

ACTIVIDADES APTAS PARA PERSONAS CON AUTISMO EN MALINAS

ACTIVIDADES APTAS PARA PERSONAS CON AUTISMO



Puedo ir al ZOO Planckendael.

El ZOO Planckendael se encuentra a unos 20 minutos en coche de la torre de San Rumoldo (solo disponible en neerlandés).



VIAJE DE VUELTA

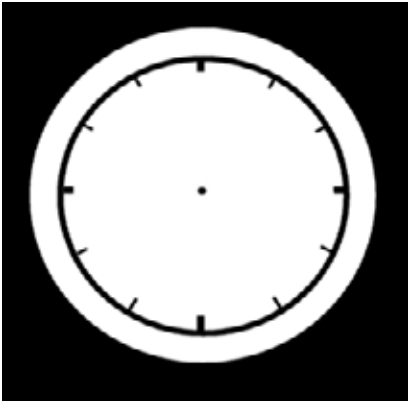
VOY A IR EN TREN

VOY A IR EN AUTOBÚS

VOY A IR EN COCHE

VOY A IR EN BICI

VOY A IR A PIE



Voy a tardar más o menos
al siguiente destino.

Puede ser que llegue antes, aunque también puede ser que
llegue más tarde.

No pasa nada.



Voy andando a la estación de Malinas-Nekkerspoel o a la estación de Malinas.

Se tarda unos 15 minutos a pie a ambas estaciones.

Voy a ir en tren a mi siguiente destino.

Es posible que durante el viaje en tren tenga que hacer transbordo una o varias veces.

Debo hacer transbordo en la estación de

o en las estaciones de

También es posible que durante el viaje en tren no tenga que hacer transbordo.

En ese caso, debo seguir en ese tren hasta llegar a la parada de mi destino.

Me bajo en la estación de

VIAJE DE VUELTA

VOY A IR EN AUTOBÚS



Voy desde la torre de San Rumoldo a la parada del autobús número

Hay unos minutos andando.



Me subo al autobús.

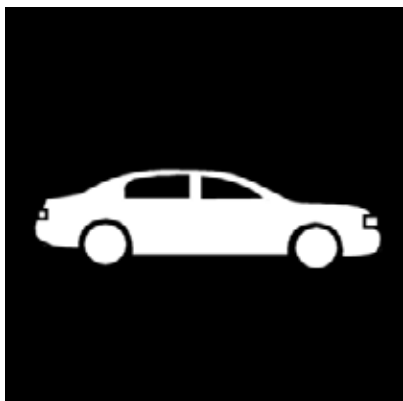
Voy a ir en autobús a (destino).

El viaje dura unos minutos.

Me bajo en la parada

VIAJE DE VUELTA

VOY A IR EN COCHE



Voy a ir en coche a (destino).



Voy hasta donde tengo mi bici.

Abro el candado de la bici.

Voy en bici a (destino).



Voy a ir a pie a (destino).

Así va a ser la excursión.

Pueden cambiar algunas cosas.

No pasa nada.

Si cambia algo, las personas que me acompañan me lo indicarán en este programa.

Así disfrutaremos todos de la excursión.

Si al acabar tiene cualquier comentario sobre la excursión o sobre el plan por pasos, envíenos un correo electrónico a contact@toerismevoorautisme.be.