

RONDJE MECHELEN - HOTELRUÏNE VRIJBROEKPARK

Waar urban sfeer en natuur elkaar ontmoeten

Vanuit de historische binnenstad van Mechelen wandel je richting het Vrijbroekpark. Verscholen in die groene oase ontdek je het spookhotel, een mysterieuze hotelruïne met een unieke urban sfeer, indrukwekkende streetart en levendige fauna en flora. Volg het imposante wandelpad dat je door de bomen naar de eerste verdieping van de ruïne leidt.

BLIKVANGERS

1 DIJLEPAD

Wandelen over het drijvende houten Dijlepad is een echte aanrader. Langs het water ontdek je Mechelen vanuit een heel ander perspectief. Zo kom je onderweg enkele erfgoedparels tegen en maak je kennis met de talrijke watervogels. Ben je zelf graag op het water? Geniet dan van een ontspannend boottochtje op de Binnendijle.

2 MECHELEN MUURT

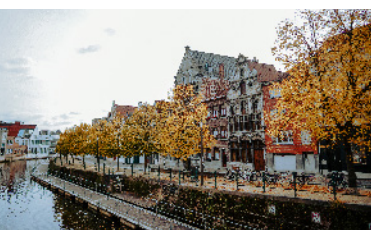
Op dit driehoekige plein, de Korenmarkt, kan je bij mooi weer gezellig borrelen en babbelen. Zie je de grote muurschildering bij het café Antverpia? Dat kunstwerk heet 'The Gift', en is van de hand van kunstenaar Gijs Vanhee. Hij startte in 2015 het project 'Mechelen Muurt', waarbij kunstenaars uit binnen- en buitenland de stad inkleurden. Tip: de letters op de route tonen je een aantal van die muurschilderingen. Wil je ze graag allemaal bekijken? De volledige route van Mechelen Muurt vind je op visitmechelen.be/mechelenmuurt.

3 VRIJBROEKPARK

Het Vrijbroekpark is een groene oase van wel 65 hectare groot, vlak bij het centrum van Mechelen. Het park is een paradijs voor bloemenliefhebbers, en de thuisbasis van het uiterst zeldzame 'kruipend moerasscherm'. Wandel over het vlonderpad dat de oevers van de grote vijver verbindt, of laat de natuur ten volle op je inwerken langs het Bosbadpad.

4 ROZENTUIN

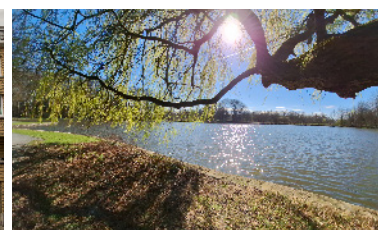
Een van de mooiste rozenverzamelingen van Europa, vind je in deze Rozentuin. Laat je verleiden door de geuren en kleuren van wel duizend rozen in de klassieke Franse rozentuin. Wist je dat de World Federation of Rose Societies, de Rozentuin van het Vrijbroekpark de 'Award of Garden Excellence' heeft toegekend? Elk jaar komen dan ook talrijke bezoekers uit binnen- en buitenland de rozen bewonderen. Jij nu ook!



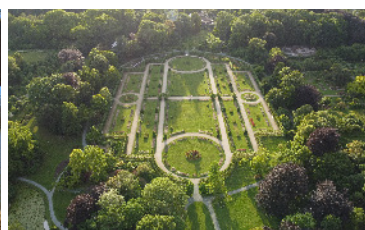
Dijlepad



Mechelen Muurt



Vrijbroekpark



Rozentuin



Hotelruïne Vrijbroekpark

5 HOTELRUÏNE

In het hart van het Vrijbroekpark ligt de mysterieuze hotelruïne, ook wel het 'spookhotel' genoemd. Het is het overblijfsel van wat ooit een imposant hotelcomplex moest worden. Vandaag biedt de hotelruïne je een unieke wandelbeleving te midden van de natuur. Een indrukwekkend houten plankenpad brengt je tot aan de eerste verdieping, vanwaar je uitkijkt op het wilgen-berkenbos dat de ruïne omringt. Je kan hier in alle rust een stukje parkgeschiedenis, architectuur uit de jaren 1970 en bijzondere streetart ontdekken. Ook baard-, dwerg- en grootoorvleermuizen vonden hun weg naar de hotelruïne.

6 BRUSSELPOORT

Dit massieve gebouw uit de 13de eeuw is de hoogste van twaalf poorten die gebouwd werden als stadsomwalling. Ze dankt haar naam aan de verbindingsweg naar Brussel, die werd aangelegd in 1698. De Brusselpoort staat ook bekend als Hoogpoort en Overstepoort, door haar ligging op het hoogste punt van de stad. Ze had doorheen de jaren diverse functies: telegraafpaal, schuilplaats tijdens WOII, kunstatelier en meer.



Brusselpoort

7 KRUIDTUIN

De Kruidtuin of 'Botanique' is het grootste stadspark in het historische stadscentrum van Mechelen. Het park dankt haar naam aan een van de bekendste Mechelaars aller tijden: de wetenschapper Rembert Dodoens. Hij schreef in de 16e eeuw het 'Cruydenboek', het eerste werk over geneeskundige planten en kruiden. Rond zijn standbeeld vind je 250 verschillende soorten kruiden die per soort, ras en kleur geplant werden. Je geniet hier van de rijke fauna en flora en de rustgevende vijver.

Praktische info

STARTPLAATS

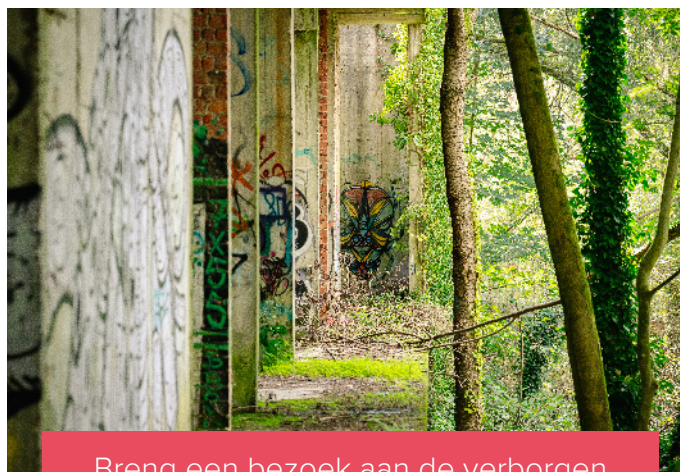
Visit Mechelen, Vleeshouwersstraat 6, 2800 Mechelen

LENGTE EN TIJD

6,5 km
2u

TRAJECT EN TOEGANKELIJKHEID

De wandelpaden in het Vrijbroekpark zijn toegankelijk voor rolstoelers en kinderwagens. In de historische binnenstad kan je enkele drempels ondervinden.



Breng een bezoek aan de verborgen hotelruïne en wandel door de bomen.

Meer info vind je op www.vrijbroekpark.be

Surf naar visitmechelen.be voor nog meer wandel- en fietsplezier.

CONTACT

Visit Mechelen, Vleeshouwersstraat 6, 2800 Mechelen
visit@mechelen.be, +32 15 29 76 54, www.visitmechelen.be

COLOFON

Redactie & opmaak: Visit Mechelen
Kaart: Open Street Map, Elke Feusels
Foto's: Stef Keynen, Provincie Antwerpen, Gijs Vanhee
V.U.: Greet Geypen, VVV Mechelen vzw,
Vleeshouwersstr. 6, 2800 Mechelen



RONDJE MECHELEN - HOTELRUÏNE VRIJ BROEKPARK

WANDELROUTE - 6,5 KM

VISIT
MECHELEN